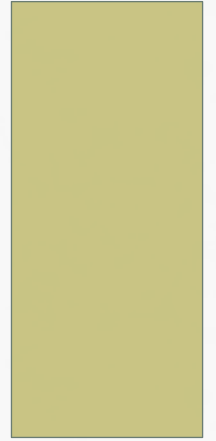




SINIR KOYMA

İLKOKUL ÖĞRETMEN SUNUMU



SINIR KOYMA NEDİR ?



- Sınır; “Çocuğun neyi yapıp neyi yapamayacağını, uygun olan davranışın ne olduğunu, kendisinden ne beklendiğini gösterir.”
- Sınır koyma, çocuklardan istenilen davranışlarla ilgili genel kuralları ve beklentilerini öğretmek için kullandıkları bir yoldur.

SINIRLAR NEDEN ÖNEMLİDİR ?



- Sınırlar çevre tarafından beklenen davranışların tanımlanmasını sağlar.
- Çocuğun kendini kontrol etmesini, karar vermesini ve kendi davranışlarının sorumluluğunu almasını sağlar.

SINIRLAR NEDEN ÖNEMLİDİR ?



- Çocukların çevresindekileri öğrenmelerine yardımcı olur.
- Sınırlar çocuğun fiziksel, duygusal ve sosyal gelişimini destekler.
- Sınırlar çocuğun fiziksel güvenliğini sağlar, hareket alanını somutlaştırır.

SINIRLAR NEDEN ÖNEMLİDİR?



- Okul ve sınıf ortamının korunmasını sağlar.
- Çocuğun arkadaş ve çevresiyle olumlu ilişkiler kurabilmesini sağlar.
- Eğitim öğretim faaliyetlerinin devamlılığını sağlar.

SINIR KOYULABİLECEK DURUMLARA ÖRNEKLER:



- Çocuğun kendinin veya arkadaşlarının fiziksel güvenliğini etkileyecek davranışlar sergilediğinde (Çocuğun cama vb. bir şeyler fırlatması gibi)
- Zamani uzatma veya zamana uymama davranışları sergilediğinde (Derse geç gelmesi, sık sık tuvalete gitme isteği gibi)
- Arkadaşının kişisel eşyalarına veya ders materyallerine zarar verme davranışları sergilediğinde

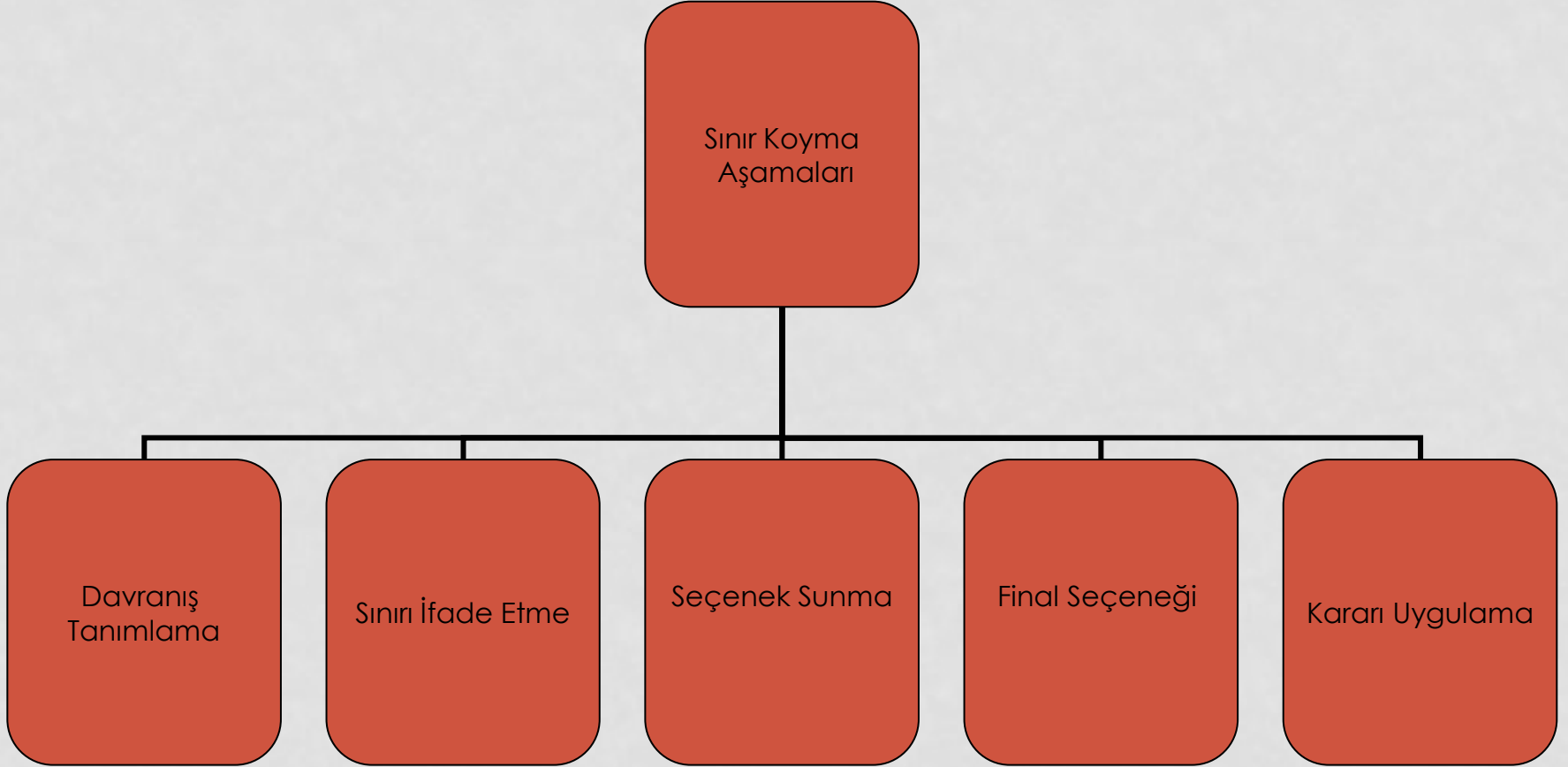
SINIRLAR ;



- Esnek olmalı,
- Belirli olmalı,
- Tutarlı olmalı,
- Katı, deęişmez, zorlayıcı olmamalı.

Doęru sınırlar, saęlıklı gelişimi ve keşfi destekler.

SINIR KOYMA AŐAMALARI





DAVRANIŐI TANIMLAMA

Çocuđun anlaŐıldığını ve hangi davranışından dolayı uyarıldığını daha net anlaması amacıyla yapılır.

Kısa cümlelerle görülen Őey söylenir, tahmin ve yorum yapmaktan kaçınılır.

Çocuđun davranışları, sözleri, duyguları yansıtılır.



SINIRI İFADE ETME:



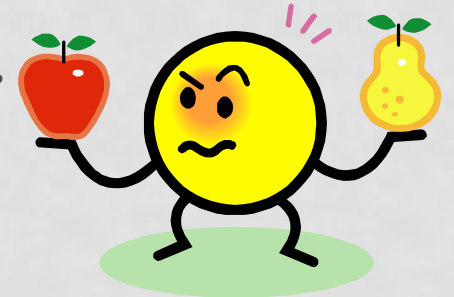
- Kural çocuğa net ve açık şekilde söylenir. Ses tonunun sakin olmasına dikkat edilmelidir.
- Sınırları açıklarken ‘BİZ’ denilmesi, sınırların herkes için olduğunu çocuğun anlamasını sağlar.





SEÇENEK SUNMA:

- Yeni bir davranış seçeneği verilir. Verilen seçenek;
- Doğal
- Mantıklı
- Ceza anlamı olmayan
- Kabul edilebilir
- Olumlu cümlelerle ifade edilmelidir.



FİNAL SEÇENEĐİ /YOKSUNLUK VERME:

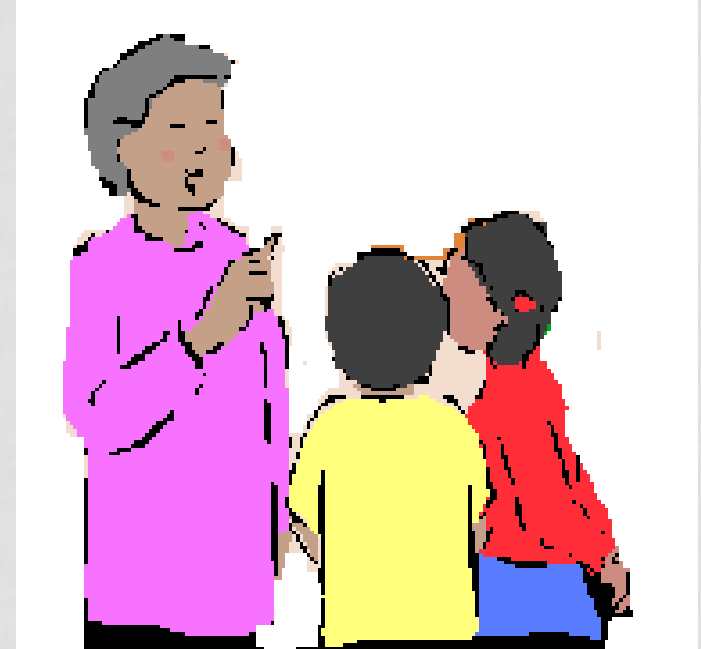


- Eđer daha önce uyarı yapıldıysa ve çocuk sınıra uymamaya devam ediyorsa uygulanır.
- Sınırlara uyma ya da uymama çocuđun kendi kararı olacaktır.

KARARI UYGULAMA:



- Çocuk sınıra uymamaya devam ediyorsa hemen sonuçlarına katlanması sağlanmalıdır.
- Nazik, sevecen ve kararlı olunmalıdır.



ÖRNEK; MASANIN ÜZERİNE ÇIKMASI



- **Davranış Tanımlama:**
- “Murat , masaya çıkmak sanırım hoşuna gitti.”
- **Sınır:**
- “Ama biz sınıfta masanın üstüne çıkmıyoruz.”
- **Seçenek:**
- “Eğer çıkmak istiyorsan tırmanma merdivenine çıkabilirsin.”
- **Final Seçeneği:**
- Eğer masaya çıkmaya devam ediyorsan benim yanımda oturmayı seçiyorsun demektir.
- **Kararı uygulama:** Çocuk verilen seçeneklerden sonra sınıra uymamaya devam ediyorsa hemen sonuçlarına katlanması sağlanmalıdır,

SINIR KOYMANIN İŞE YARAMADIĞI DURUMLARDA YAPILMASI GEREKENLER:



- Fiziksel nedenlere bakma: Yorgunluk, açlık, hastalık vb. Çocuğun fiziksel ihtiyacı giderilmelidir.
- Kontrolü sürdürmek: Tüm çocuklar sınırları zorlamayı denerler, bu durumda başarısız hissedilmemeli ve çocuk negatif özellikte algılamamalıdır.



- Şiddete kesinlikle göz yummama: Çocuk şiddet uygulamaya devam ederse çocuğa öfkelenmeden fiziksel olarak engellenir.
- Çocuğun öfke ve yalnızlık isteğine her zaman saygı gösterilir. Ancak şiddet uygulamasına izin verilmez.



- Davranış problemlerini tanıma: Kronik öfkeli davranışlar sergileyen ya da sürekli karşı koyan çocuklarda duygusal problemler olabilir, uzman yardımına başvurmak gerekebilir.



KAYNAKÇA:

- R.J. MACKENZIE, “Çocuđunuza Sınır Koyma” Ankara 2010, HYB Yayıncılık
- Pozitif Disiplin Tekniđi, Prof. Dr. Çađlayan Dinçer ders notları